



American Society of Hematology
Helping hematologists conquer blood diseases worldwide

28.11.2025

Nel contesto della medicina del terzo Millennio e del VBHC dei nostri percorsi di studio e valorizzazione delle tematiche ematologiche, il lavoro scientifico:

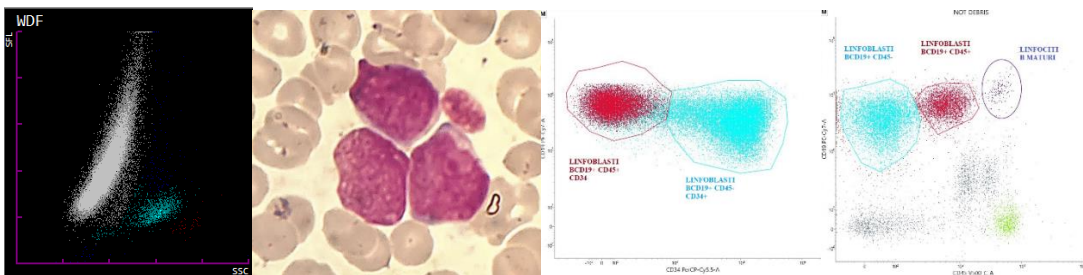
DIAGNOSI EMOMETRICA DI LEUCEMIA LINFOBLASTICA ACUTA IN PAZIENTE PEDIATRICO: DAL LABORATORIO ALLA CLINICA

Latella V.¹, Fameli A.¹, Mandaglio R.², Garreffa C.¹, Oliva B.¹, Saladino B.¹, Modafferi B.³,

¹ U.O.C Laboratorio Analisi G.O.M. "Bianchi-Melacrino-Morelli" Reggio Calabria

² Direttore U.O.C. Oncoematologia Pediatrica G.O.M. "Bianchi-Melacrino-Morelli" Reggio Calabria

³ Direttore U.O.C Laboratorio Analisi G.O.M. "Bianchi-Melacrino-Morelli" Reggio Calabria



presentato dal vostro team merita il

PRIMO POSTO

del Premio ASH 2025 - Evento Pre-Congressuale Medicina di Laboratorio -

Motivazioni Commissione Esaminatrice: POSTER ILLUMINANTE, avente ruolo chiave nel concetto di Medicina di laboratorio, ed in particolare della diagnostica in vitro. Chiara implementazione su larga scala dei modelli assistenziali basati sul valore e sulla necessità di una integrazione tra le diverse discipline interessate. La diagnostica in vitro, in particolare, rappresenta il punto di inizio del percorso assistenziale di un paziente, influenzando tutte le decisioni ed azioni cliniche intraprese successivamente. Il contributo scientifico presentato mette in luce l'importante ruolo della Medicina di laboratorio in tutte le fasi del percorso di cura rappresentando una leva strategica nella progettazione di percorsi basati sul valore degli stessi e sul patient-care. L'obiettivo principale dei professionisti di laboratorio deve essere volto alla valorizzazione delle procedure diagnostiche. In particolare, nel caso in esame, trattandosi di un paziente altamente delicato quale quello pediatrico, la tempestività della comunicazione, il piglio intuitivo e la rapidità d'azione clinica hanno garantito al soggetto un intervento precoce e meno dannoso possibile nei termini di efficienza ed efficacia.

